

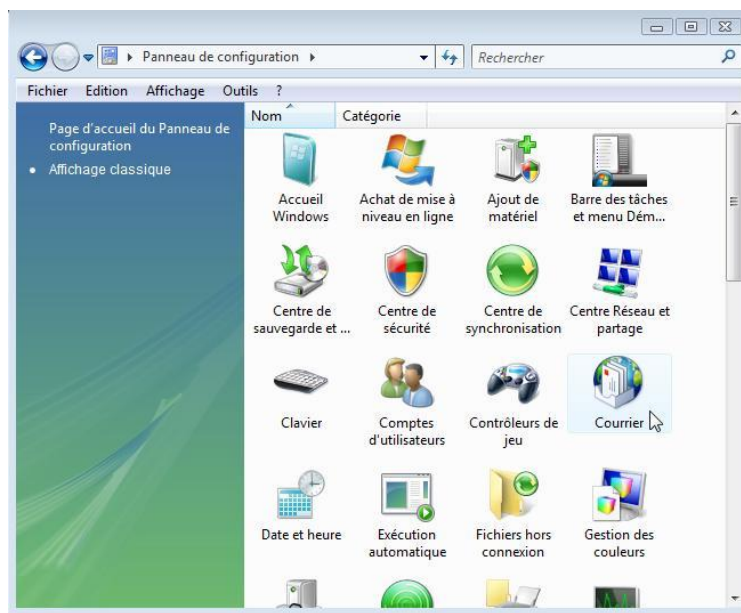
## Présentation

Ce document vous explique comment créer un profil POP avec un forfait POP

## Configuration profil POP

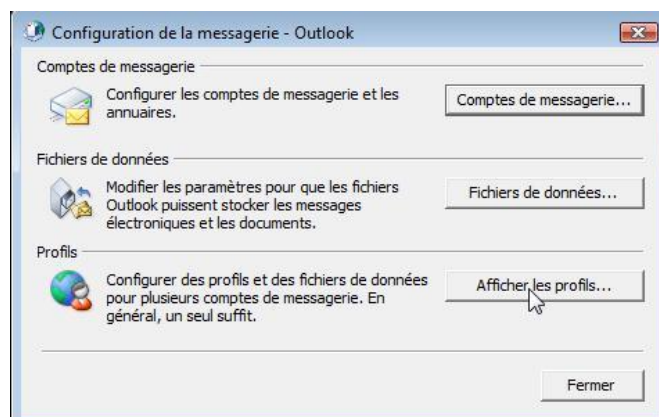
Sur le poste de travail, aller dans « Démarrer » puis « Panneau de Configuration » (Pour Windows 10 : Clic droit sur « Démarrer » puis « Panneau de Configuration »)

Ensuite cliquer sur l'icône « **Courrier** » ou « **mail** »



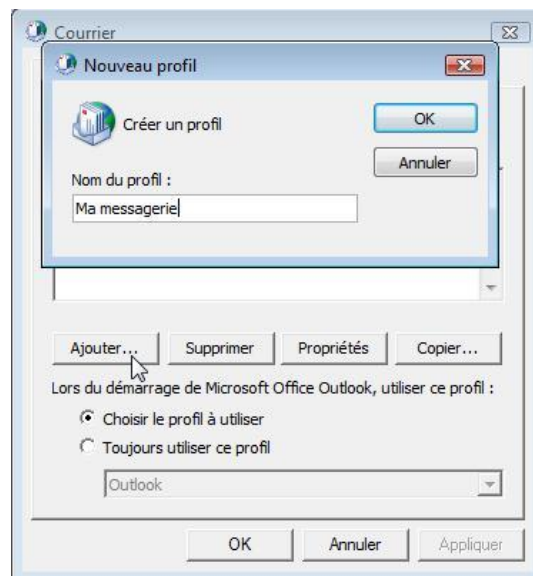
La fenêtre de la configuration de la messagerie apparaît.

Cliquer sur « **Afficher les profils...** »



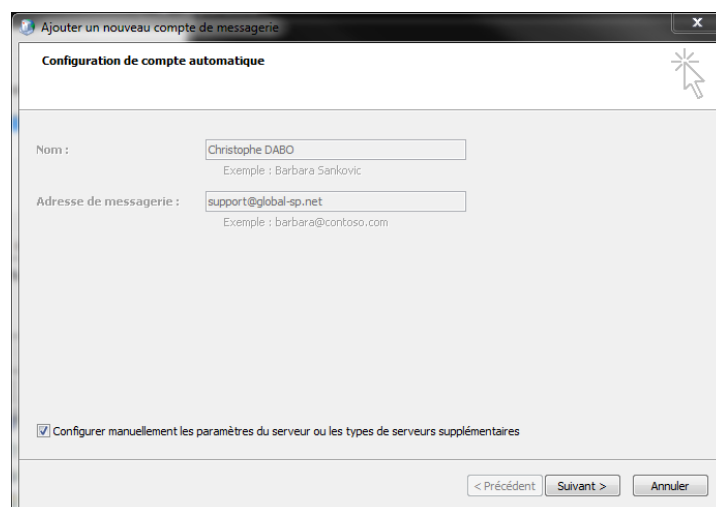
Cliquer sur « **Ajouter...** » puis entrer le nom du profile de messagerie que vous souhaitez créer.

Cliquer sur « **OK** ».



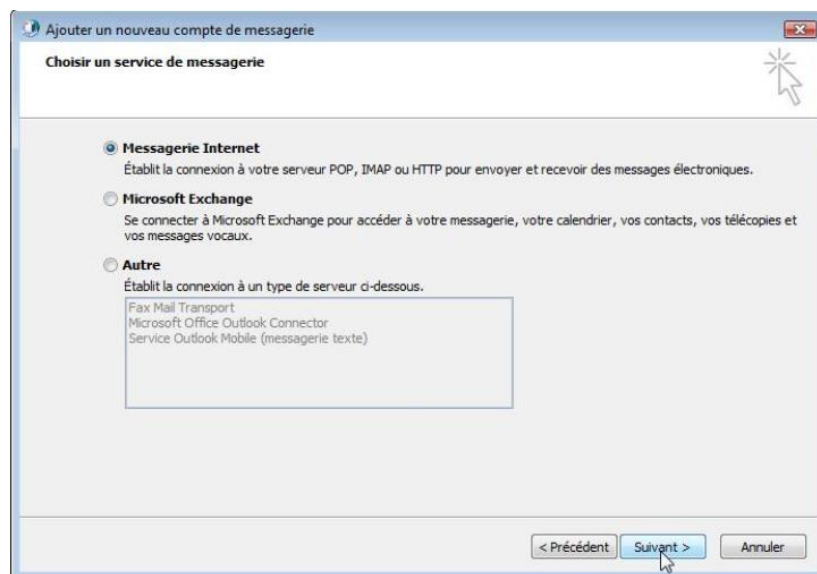
Cocher « **Configurer manuellement...** »

Puis « **Suivant** »

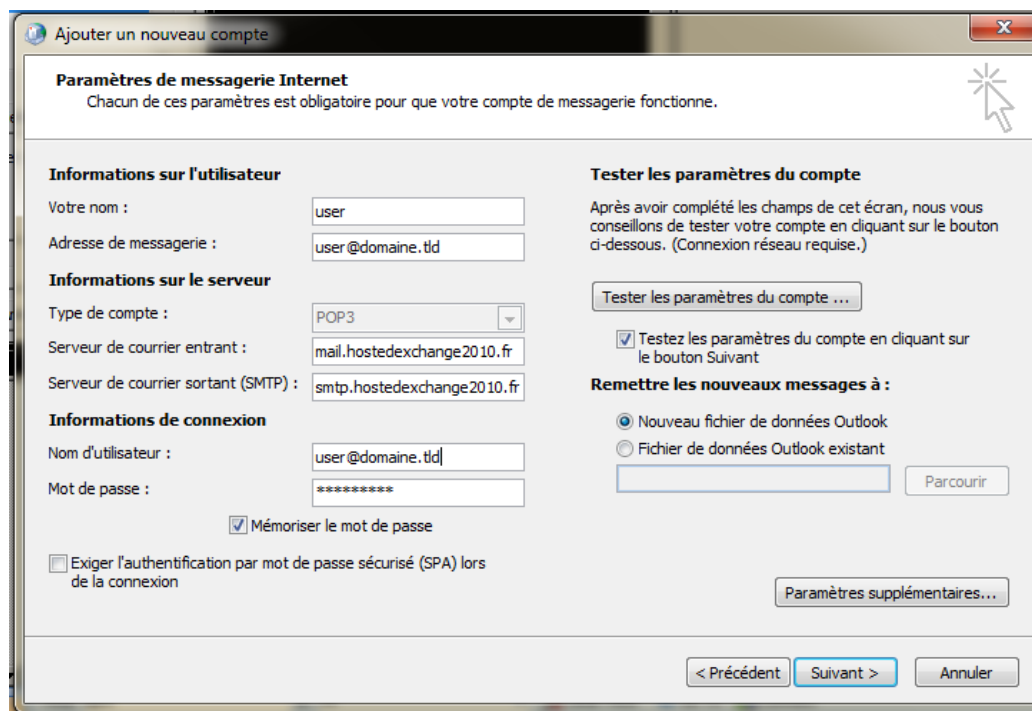


Cocher « **Messengerie Internet** »

Puis « **Suivant** »



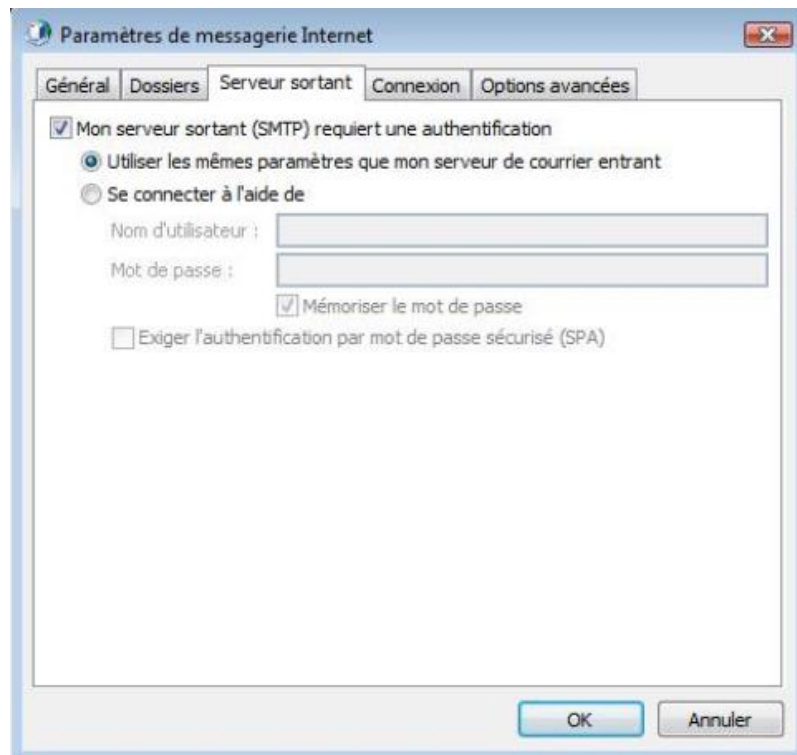
Entrer les paramètres utilisateurs comme ci-dessous, n'oubliez pas de sélectionner le type « **POP** »  
Cliquez sur « **Paramètres supplémentaires...** »



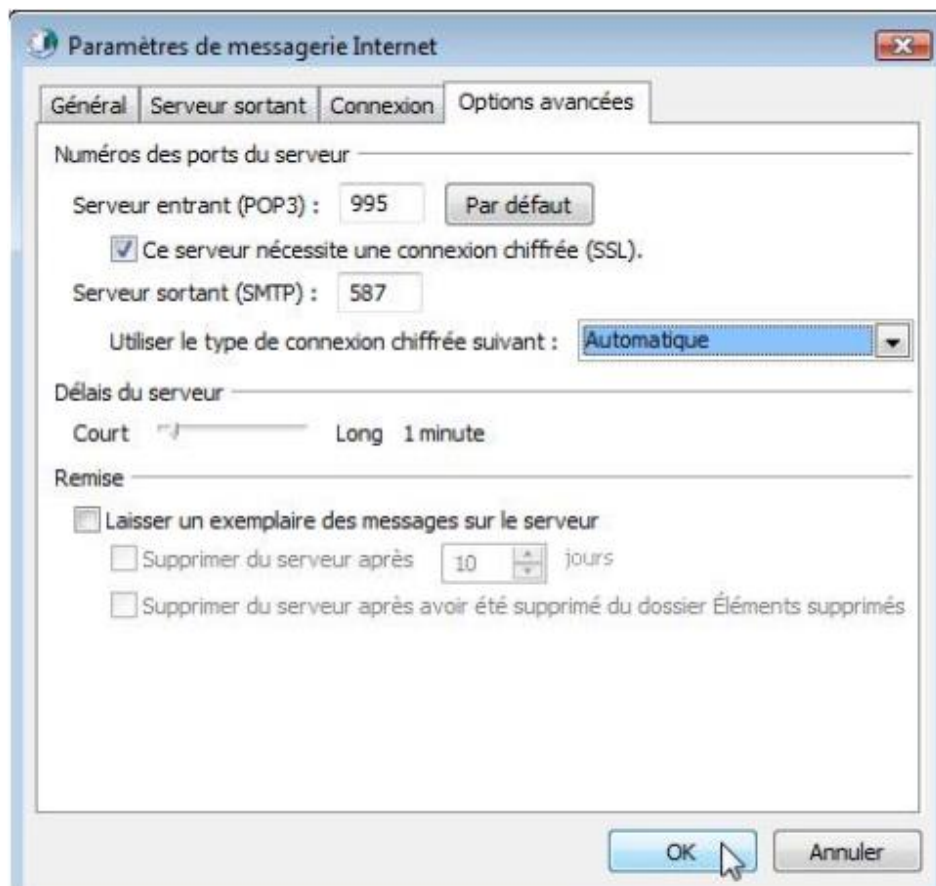
Dans l'onglet « **Serveur sortant** » :

- Cocher la case « **Mon serveur sortant (SMTP) requiert une authentification** ».
- Sélectionner « **Utiliser les mêmes paramètres que mon serveur de courrier entrant** ».

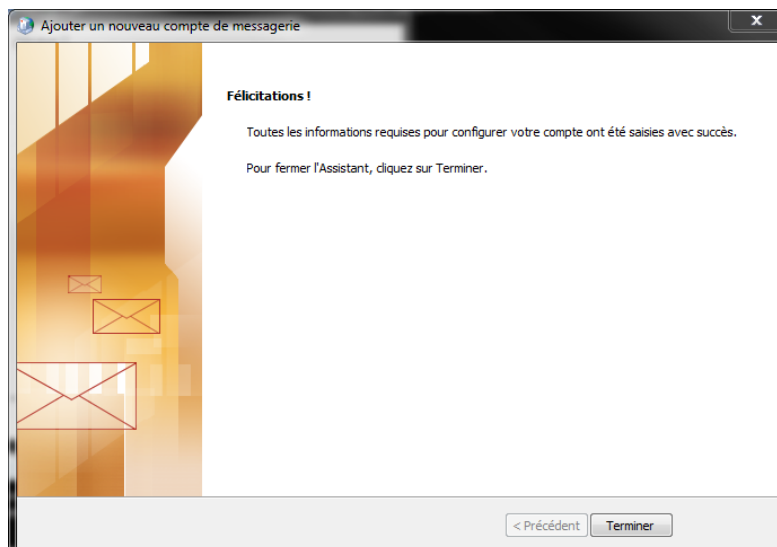
Cliquer ensuite sur l'onglet « **Options avancées** »



Entrer les paramètres comme indiqué.



Cliquer sur "**OK**" puis "**Terminer**".



Vous pouvez maintenant vous connecter à Outlook.

Pour toutes autres questions, vous pouvez contacter le support **du lundi au vendredi de 8h00 à 19h00** :

Par téléphone au :

01 44 70 48 41

Par email à l'adresse :

[support@globalsp.com](mailto:support@globalsp.com)